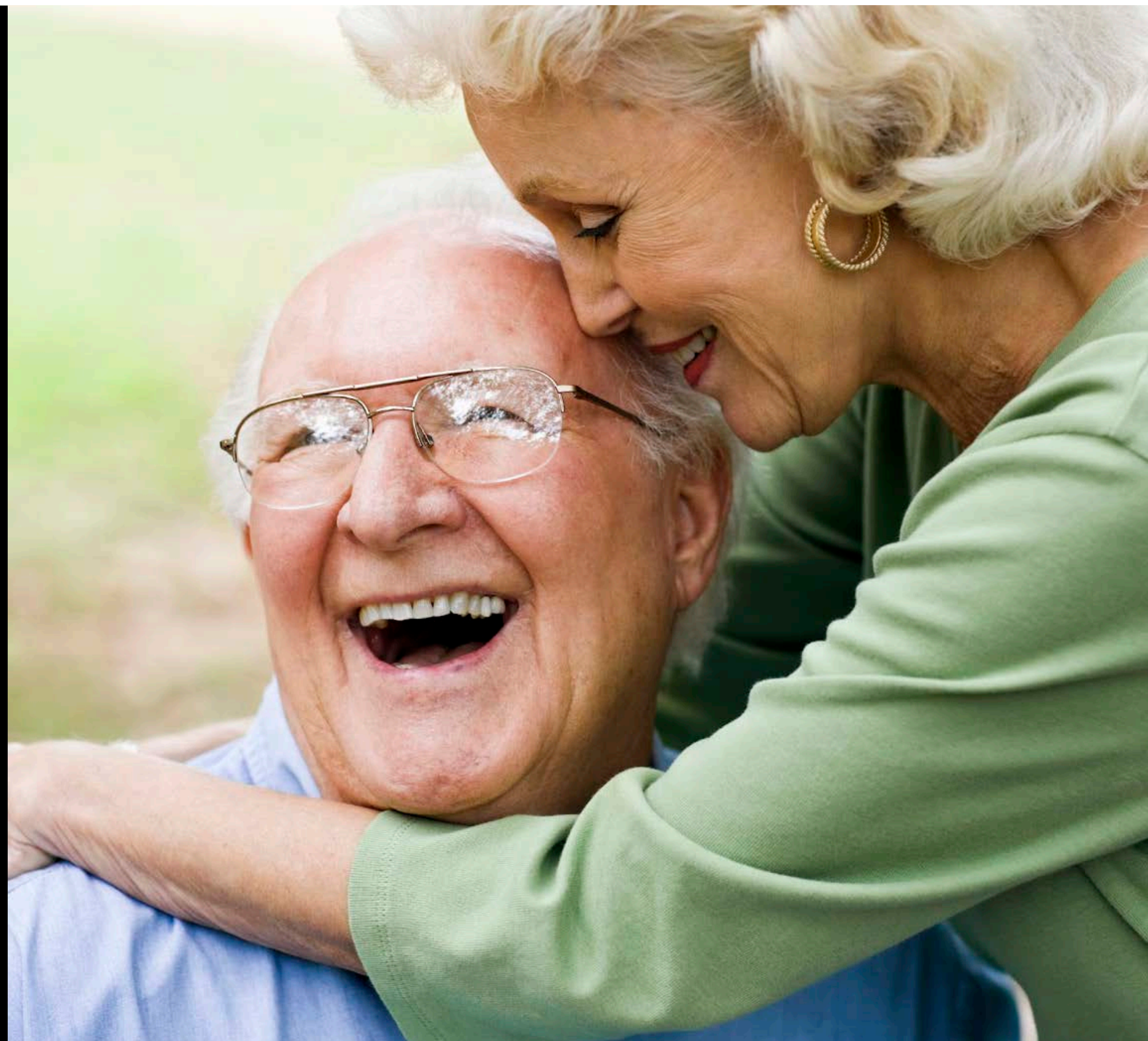


Живи активно HD

Уникальный телеканал для активной аудитории старшего поколения!



О телеканале



“Живи активно HD” помогает людям старшего поколения наполнить свою жизнь движением, позитивом и новыми открытиями в мире здорового образа жизни.

Вместе с нашей аудиторией в это увлекательное путешествие отправляются и ведущие канала — медицинские специалисты и тренеры с многолетним опытом работы, собственными методиками занятий и искренним желанием превратить преклонный возраст каждого зрителя в прекрасный.



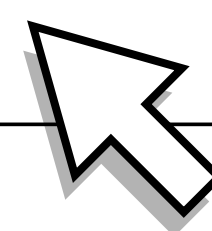
Отсканируйте
для просмотра
видео

Уникальность

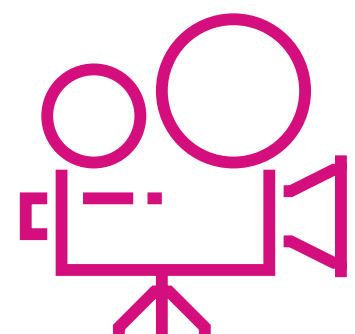
Телеканал создаёт уникальную интерактивную среду общения телезрителей, тренеров и создателей программ. Используя все доступные современные каналы коммуникации, продюсеры "Живи активно HD" всегда находятся в контакте и принимают решения об обновлении контента и запуске новых проектов на основе мнения аудитории.

- **Чаты и общение с редакцией и авторами**
- **Сквозное программирование контента позволяет заниматься в одно и то же время в течение недели.**
- **Ответы на вопросы от опытных врачей**
- **Телеканал для занятий, а не для просмотра**
- **Тренера-системщики возраста 45+**

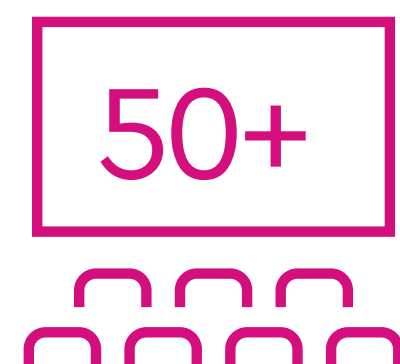
живиактивно.рф



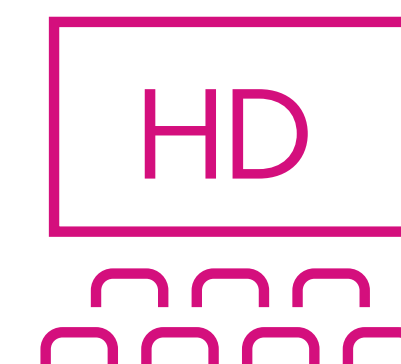
Факты о телеканале



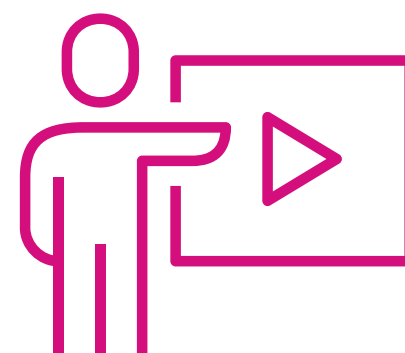
Уникальный
контент



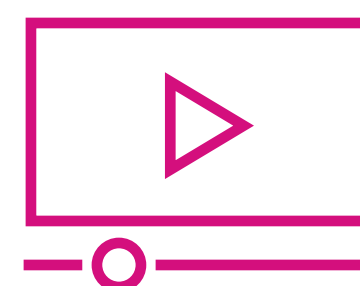
Аудитория 50+



HD формат



100% собственное
производство

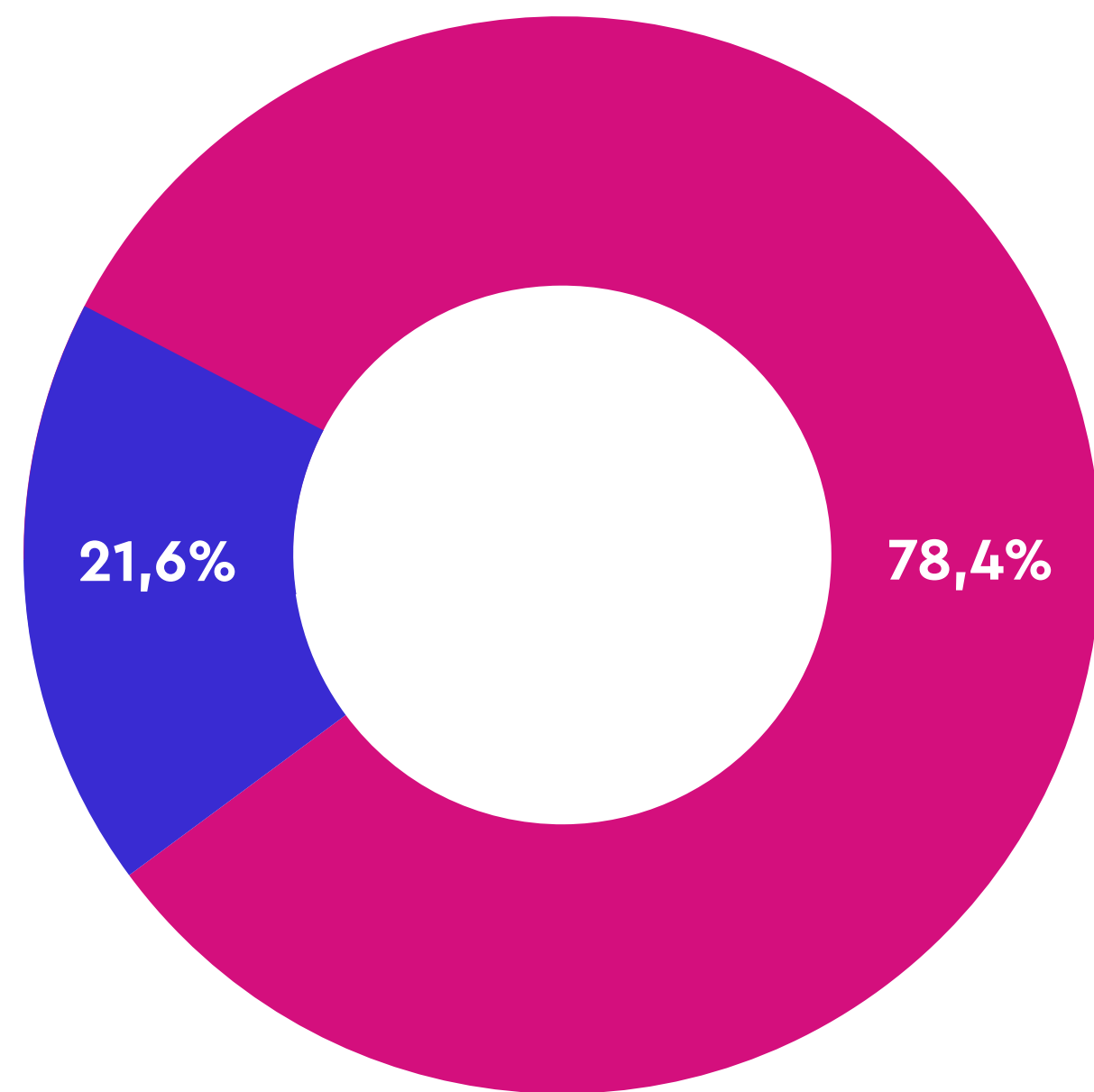


350 часов
контента

24/7

Круглосуточное
вещание

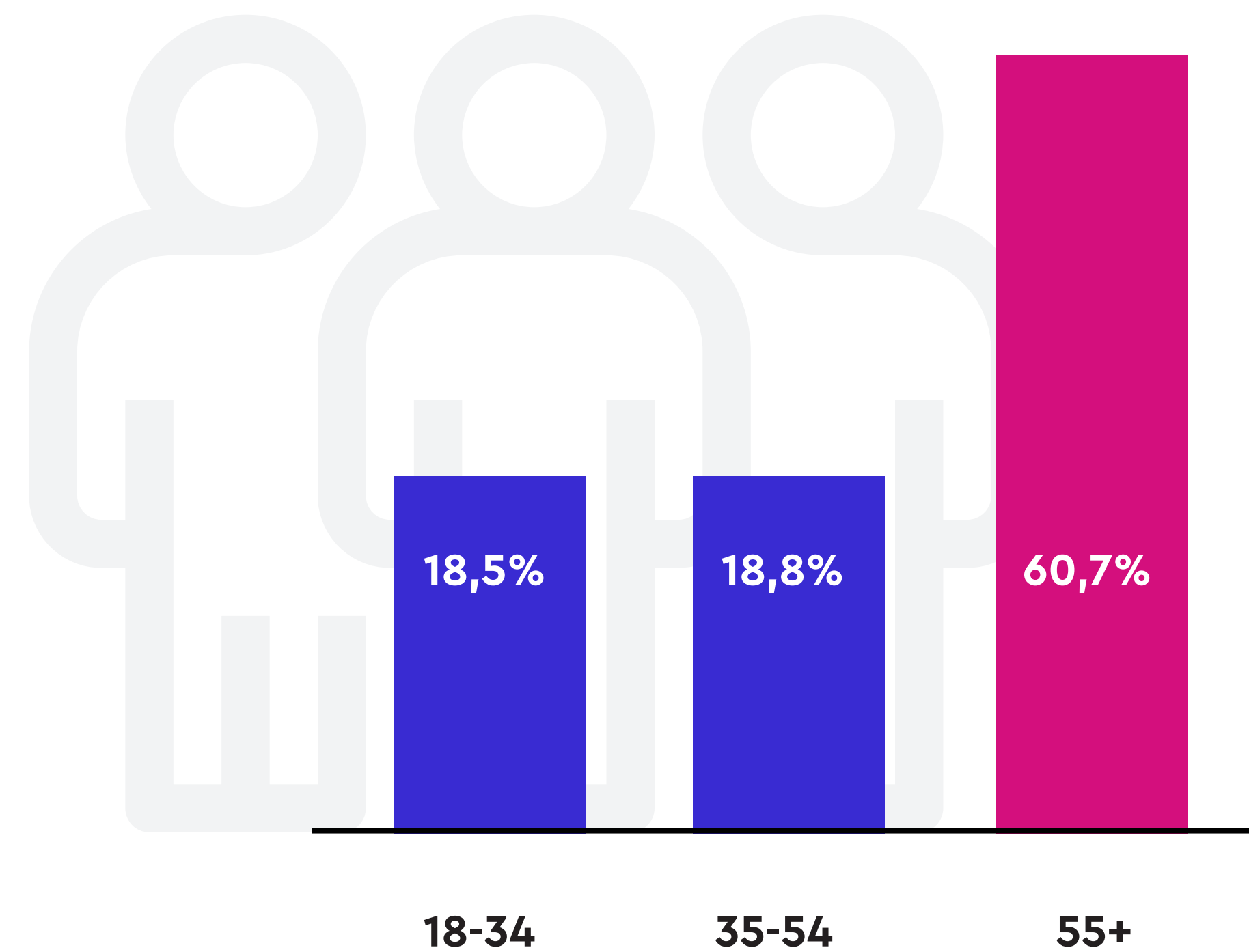
Аудитория телеканала



мужчины



женщины

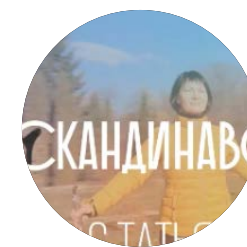


Программы телеканала



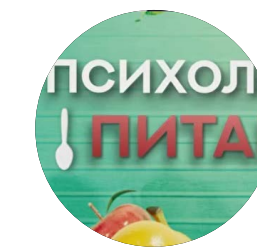
"Классно быть здоровым"

Инструктор ушу и цигун Шамиль Гайсин знакомит аудиторию с базовыми тренировками, адаптированными для телезрителей зрелого возраста. В течение 45 минут эфирного времени аудитория получает настоящий заряд бодрости и энергии от занятий древними боевыми искусствами.



"Скандинавская ходьба"

Секрет скандинавской ходьбы очевиден — делайте всё правильно и вас ждёт успех! А инструктор Татьяна Новикова обязательно расскажет о пользе этого вида физической активности и обучит правильной технике ходьбы в различных условиях.



"Что мы едим"

10-минутные выпуски с самой полезной и проверенной информацией о продуктах, которые мы едим. Вместе с врачом-диетологом Зульфией Загитовой мы обязательно разберёмся в том, что нам обязательно необходимо включить в рацион, а чего мы должны бояться как огня.



"Лечебная физкультура"

Такое привычное название программы на самом деле таит в себе безграничные возможности для аудитории телеканала поддерживать себя в форме. Благодаря простым и эффективным упражнениям тренера Новиковой телезрители всегда находятся в тонусе и готовы к новым свершениям!



"Активное долголетие"

Полчаса эффективного кардио с нагрузками, силовыми упражнениями и стрейчингом вместе с фитнес-врачом Эльвирой Мелкумян способны привести в форму всех. Занятия направлены на улучшение общего состояния здоровья, укрепление работы сердца, повышение мышечного тонуса и эффективную работу суставов.



"Вопросы без очереди"

Автор и ведущая Адель Хайруллина беседует с врачами на самые актуальные темы. Часовая программа о профилактике множества заболеваний, ценные советы для старшего поколения от наших докторов.



Отсканируйте
для просмотра
видео

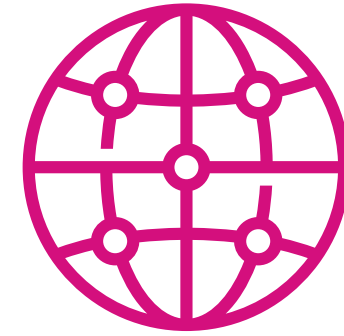
Параметры приема

СПУТНИК	Horizons2	Экспресс AM5
ТРАНСПОНДЕР	K7	F-4
ЧАСТОТА	11960 МГц	11262 МГц
ПОЛЯРИЗАЦИЯ	Гор.	Вер.
СКОРОСТЬ	28,800 Мсимв/с	30.000Мсимв/с
МОДУЛЯЦИЯ	8PSK	8PSK
FEC	2/3	3/4
КОДИРОВАНИЕ	Irdeto	Irdeto
СТАНДАРТ	DVB-S2	DVB-S2
ФОРМАТ СЖАТИЯ	HD/MPEG 4	HD/MPEG 4

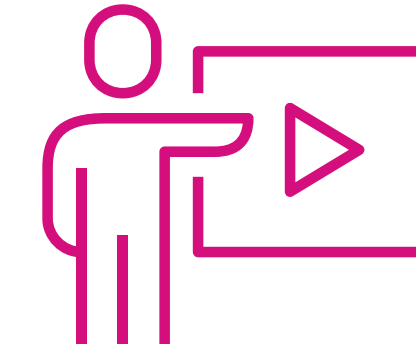
Партнерство с «Орионом»



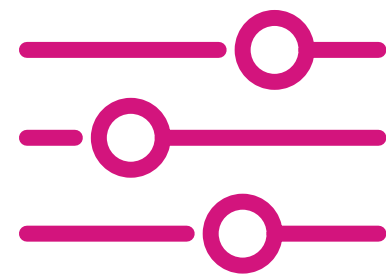
30+ новых тематических телеканалов с высоким качеством контента для абонентов вашей сети



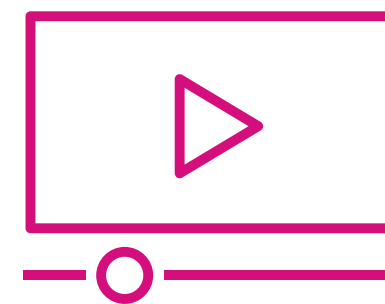
Зона дистрибуции – 100% территории РФ, страны СНГ и Балтии



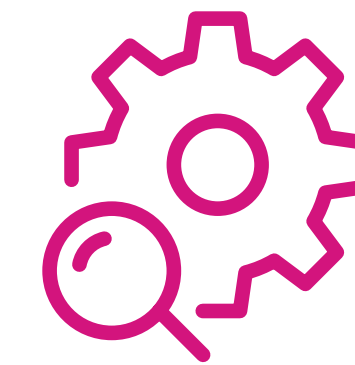
Бесплатный тестовый период



Кодировка трансляции (кодировка – Irdeco, стандарты вещания – MPEG4/DVB-S2, MPEG2/DVB-S)



Трансляция телеканалов на русском языке 24x7x365



Мониторинг качества трансляции и техническая поддержка 24x7x365

Контакты менеджеров «Орион»

Юлия Щипунова

Менеджер по работе с операторами европейской части России и СНГ

моб.: +7 (903) 112-82-16

j.schipunova@orion-express.ru

Ирина Бойченко

Менеджер по работе с операторами Урала, Сибири Дальнего Востока

моб.: +7 916 951-17-04

i.boychenko@orion-express.ru

Светлана Борисова

Директор департамента по управлению контентом

моб.: +7 926 1173300

s.borisova@orion-express.ru

1

КАК ПОДКЛЮЧИТЬ ТЕЛЕКАНАЛ

Свяжитесь с менеджером вашего региона

2

Проконсультируйтесь по вопросам подключения

3

Заклучите договор, получите карту доступа и транслируйте телеканалы в своей сети